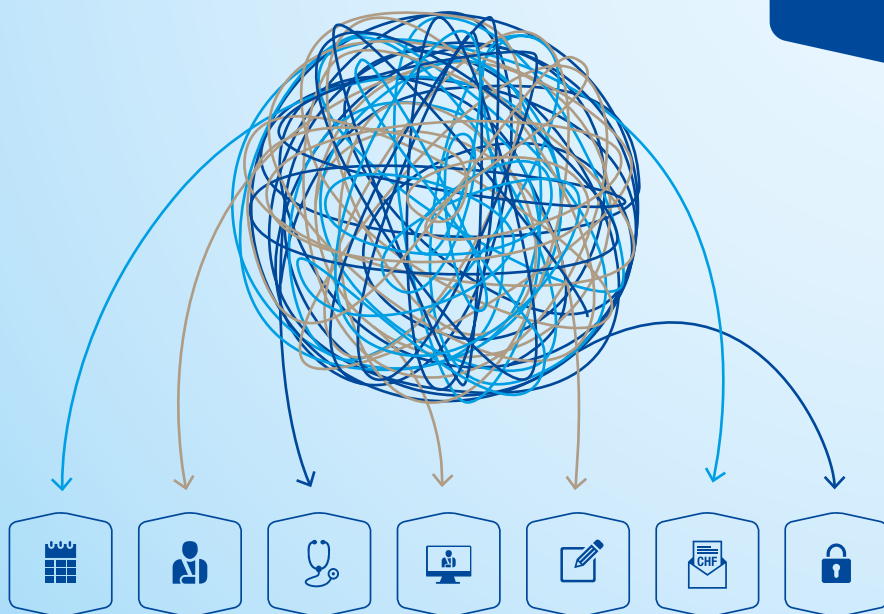




Prozessberatung



# Mit System ist alles besser

Beratung und Optimierung der Praxisprozesse

**Ä** **K** **ÄRZTEKASSE**  
**C** **M** **CAISSE DES MÉDECINS**  
**C** **M** **CASSA DEI MEDICI**



Am Puls der Zeit

# Prozessberatung für Praxen

**Eine Dienstleistung exklusiv für die Mitglieder der Ärztekasse Genossenschaft.**

An Arzt- und Therapiepraxen werden nebst medizinischen Herausforderungen zunehmend hohe organisatorische Ansprüche gestellt. Fehler haben Konsequenzen und werden nicht so leicht verziehen. Suboptimale Abläufe führen rasch zur Mehrbelastung des Teams. Dabei ist es gar nicht so einfach, alle Abläufe unter Kontrolle zu haben. Auch die Beziehungen zu externen Stellen wie Versicherungen, Überweisern, Fachärztinnen und -ärzten, Behörden usw. sind ebenfalls Teil dieses komplexen Netzwerks. Nicht zuletzt reduzieren gut geplante Prozesse auch in hektischen Situationen Stress und Fehler.



## **Aus Erfahrung klug**

Die Ärztekasse unterstützt seit 1964 Praxen in ihren Betriebsabläufen. Aus den Erfahrungen von tausenden Praxen weiss man, was funktioniert und was nicht. Das Credo der Ärztekasse lautet: So viel Individualität wie möglich – soviel Struktur und Organisation wie nötig.



## **Sicherheit und Effizienz**

Klar definierte und in der Praxis bewährte Abläufe sparen Zeit und Geld. Sie sind der entscheidende Faktor zur Gewährleistung der Sicherheit und der Qualität. Nicht zuletzt reduzieren gut geplante Prozesse auch in hektischen Situationen den Stress.

# Gemeinsam zum Ziel

## Analyse

Als erstes analysieren die Fachspezialistinnen und Fachspezialisten der Ärztekasse gemeinsam mit dem Praxisteam die aktuellen Abläufe. Problemfelder werden erkannt und beschrieben. Schritt für Schritt werden alle Etappen von normalen Abläufen und gelegentlichen Sonderfällen durchgespielt – von der erstmaligen Aufnahme einer neuen Patientin oder eines neuen Patienten bis zur Abrechnung der Leistung und Dokumentation der Krankengeschichte.

## Überprüfung

- Sind die definierten Abläufe allen Mitgliedern des Praxisteams bekannt?
- Werden die Möglichkeiten der Software vollumfänglich genutzt?
- Werden Fehler erkannt und korrigiert?
- Kann auf Störungen angemessen reagiert werden?
- Werden die Leistungen lückenlos erfasst und zum richtigen Tarif verrechnet?
- Sind die Abläufe mit externen Bezugsgruppen kompatibel?
- Werden neu eintretende Mitarbeitende informiert und instruiert?

## Massnahmen

Danach werden gemeinsam einfach umsetzbare und wirkungsvolle Lösungsansätze gesucht. Dies kann eine Anpassung der internen Praxisabläufe, der Kontrollmechanismen oder der Handhabung der Software sein.

## Wirkungskontrolle

Es ist sinnvoll zu einem späteren Zeitpunkt zu überprüfen, ob die eingeleiteten Mass-

nahmen die erhoffte Wirkung erbracht haben oder ob weitere Verbesserungen erforderlich sind. Nach der Prozessberatung ist das Praxisteam in der Lage, selbständig auf veränderte Rahmenbedingungen zu reagieren und die Abläufe den neuen Umständen anzupassen.

## Teilnehmerinnen und Teilnehmer

Ärztinnen und Ärzte mit medizinischem Praxispersonal, Therapeutinnen und Therapeuten, Gruppenpraxen, Praxiskoordinatorinnen und -koordinatoren.

## Voraussetzungen

Die Praxis ist Mitglied der Ärztekasse Genossenschaft. Die Teilnehmenden kennen die Anforderungen im medizinischen Praxisalltag. Vorausgesetzt wird die Bereitschaft, die bestehenden Prozesse zu hinterfragen und zu verändern. Max. 6 Personen, grössere Gruppen auf Anfrage.

## Ort

Die Beratung findet idealerweise in der Praxis, im realistischen Umfeld, statt.

## Kosten / Dauer

Drei bis fünf Stunden. Die Abrechnung erfolgt nach tatsächlichem Aufwand. Expertenonorar: CHF 180.00 / Stunde, zuzüglich Wegpauschale. Beratungsunterlagen inklusive.

## Termine

Nach Vereinbarung.



ÄRZTEKASSE

CAISSE DES MÉDECINS



CASSA DEI MEDICI

# Optimierung der Praxisprozesse



**Terminverwaltung**



**Patientenaufnahme**



**Behandlungsprozess**



**Dokumentation Krankengeschichte**



**Berichtswesen**



**Debitorenprozess**



Ärztelasse · Genossenschaft · Onboarding

In der Luberzen 1 · Postfach · 8902 Urdorf · Tel. 044 436 16 16

[www.aerztekasse.ch](http://www.aerztekasse.ch) · [onboarding@aerztekasse.ch](mailto:onboarding@aerztekasse.ch)