



MediWin CB



Installation

MediWin CB MediWin CB auf einer Nebenstation (Client)

Inhalt

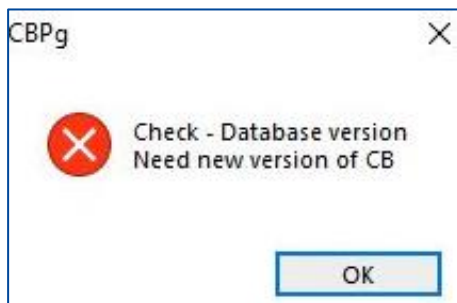
Installation von MediWin CB auf einer Nebenstation (Client).....	3
Vorbereitung	3
Installation.....	4
Abschluss der Installation.....	7

Installation von MediWin CB auf einer Nebenstation (Client)

Nach einem MediWin CB – Update auf dem Hauptrechner / Server wird in der Regel auf allen Nebenstationen automatisch die Clientversion installiert.

Da es leider keinen Standard der Windows – Installationen gibt, kommt es in einigen Fällen vor, dass auf einer oder mehreren Nebenstation/en (Client/s) die aktuelle Version nicht automatisch installiert wird.

Sie erhalten beim Starten der Applikation folgende Fehlermeldung:



In diesem Fall muss die richtige Version auf der betroffenen Station manuell installiert werden.

Für Fragen oder wenn Sie nicht weiterkommen, wenden Sie sich bitte an unseren Servicedesk:
<https://www.aerztekasse.ch/de/supportfall-eroeffnen.html>

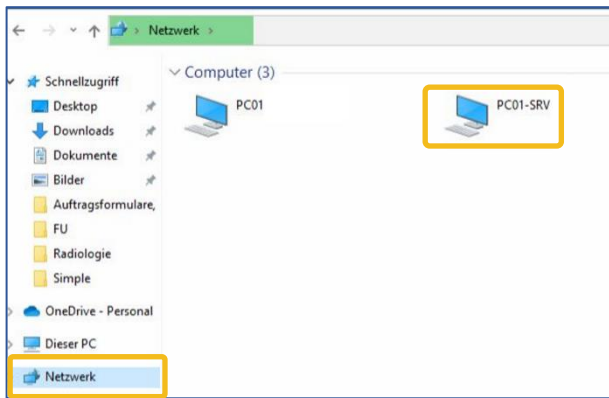
Führen Sie für das manuelle Client-Update auf den betroffenen Nebenstationen folgende Schritte aus.

Vorbereitung

Finden Sie den Pfad zum Ordner **AKCM** auf dem Server / der Hauptmaschine. Dies ist der PC, auf welchem das MediWin CB vorgängig mit dem heruntergeladenen **Setup_CBMigrationPS_Server_32_xy.exe** installiert wurde.



Öffnen Sie den Windows-Explorer, indem Sie auf dem Desktop auf **Dieser PC** doppelklicken (alternativ die Tastenkombination **Windows+E**).

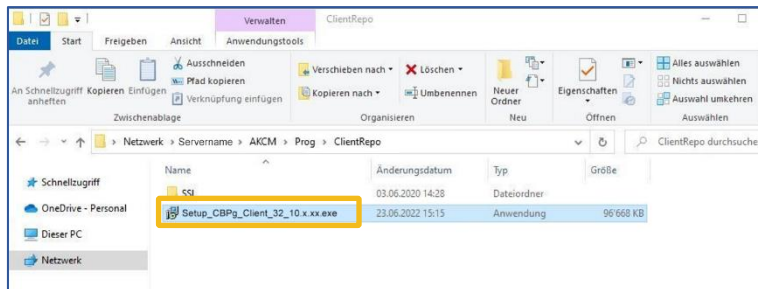


Klicken Sie auf der linken Fensterseite auf **Netzwerk**. Auf der rechten Seite werden Ihnen alle verfügbaren Computer angezeigt. Suchen Sie den Server / Hauptrechner und klicken Sie doppelt darauf.

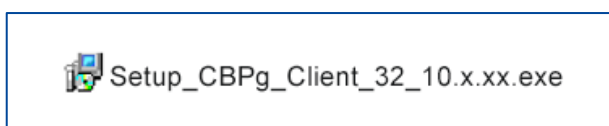
Bemerkung: Der PC kann einen anderen Namen haben, z. B. "Server", "SRV", oder ähnlich.

Sie sehen den richtigen Computer, wenn Sie unter anderem den Ordner **AKCM** sehen. Klicken Sie zuerst auf **AKCM**, dann auf **Prog** und zum Schluss auf **ClientRepo**.

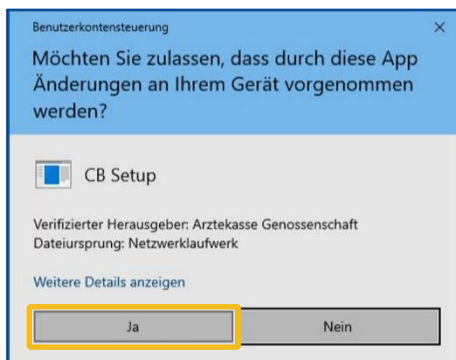
Sie befinden sich auf dem richtigen Pfad, wenn die Datei **Setup_CBPg_Client_32_10.x.xx.exe** vorhanden ist.



Installation



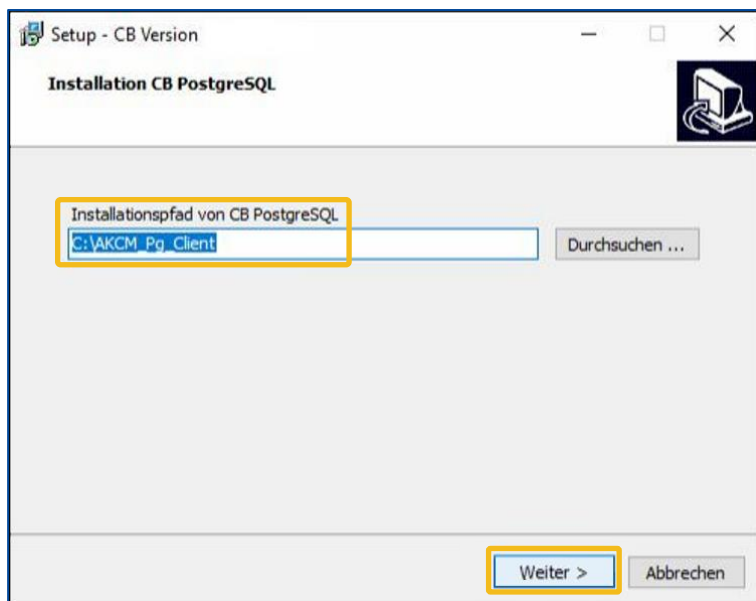
1 Klicken Sie die Installationsdatei **Setup_CBPg_Client_32_10.x.xx.exe** doppelt an, um die Installation zu starten. Verwenden Sie dazu die neuste Setup-Datei aller hier vorhandenen Dateien.



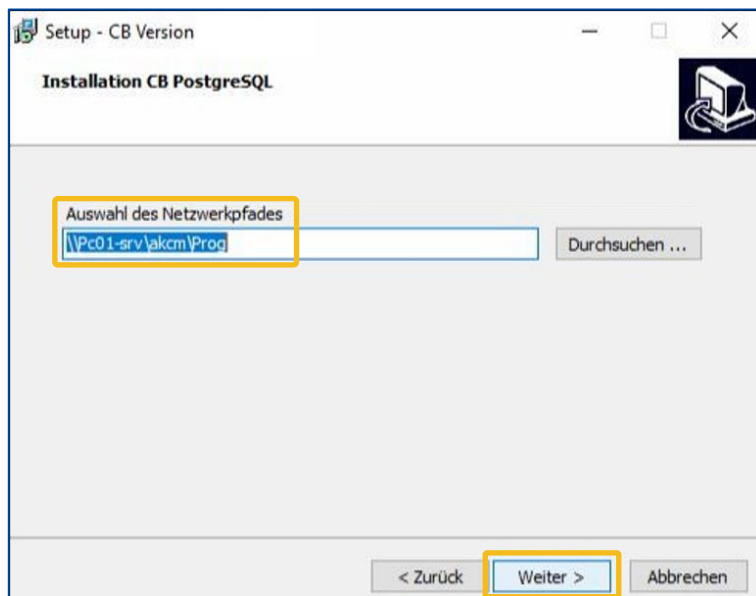
2 Nach einem Moment müssen Sie das CB Setup mit **Ja** zulassen.



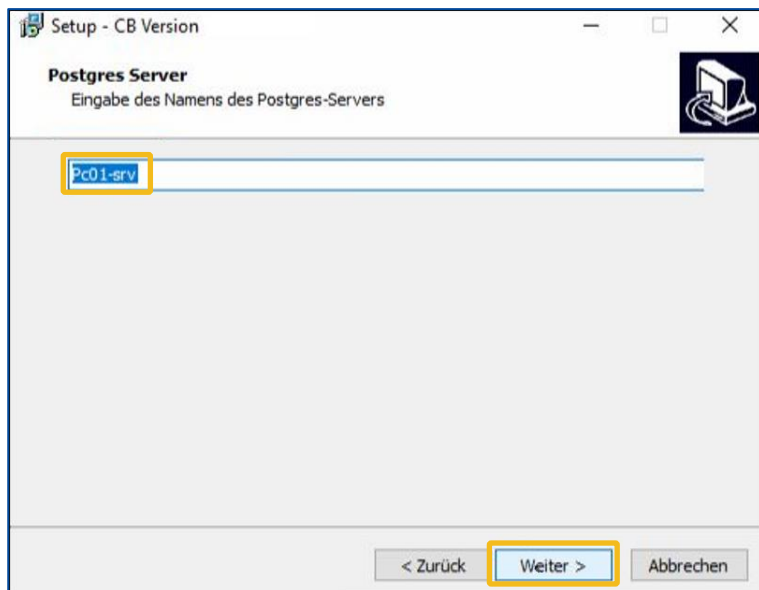
3 Klicken Sie auf **OK**.



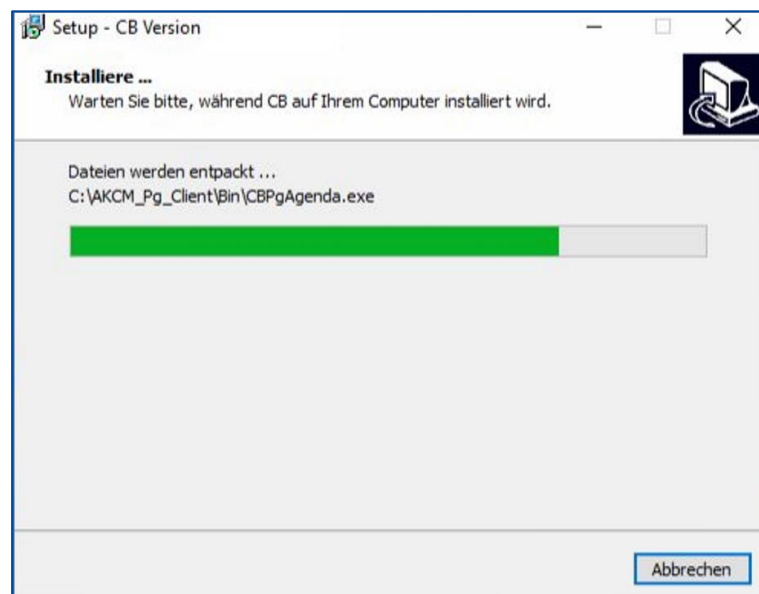
4 Ändern Sie hier nichts und klicken Sie auf **Weiter**.



5 Lassen Sie den Pfad stehen. Klicken Sie auf **Weiter**.



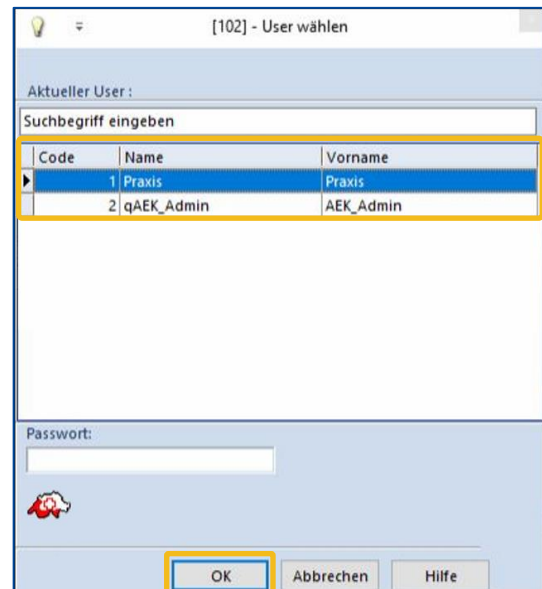
6 Hier sollte bereits der **Name des Servers** / Hauptrechners eingetragen sein. Klicken Sie auf **Weiter**.



7 Die Installation wird ausgeführt.

Abschluss der Installation

1 Die Installation wird beendet, das MediWin CB startet. Sie können hier bereits auf **Fertigstellen** klicken. Wählen Sie Ihren Benutzer aus und klicken Sie auf **OK**, um sich einzuloggen.



Bemerkung: Bitte beenden Sie das MediWin nach dem ersten Start nochmals und starten Sie es neu.