



MediWin CB



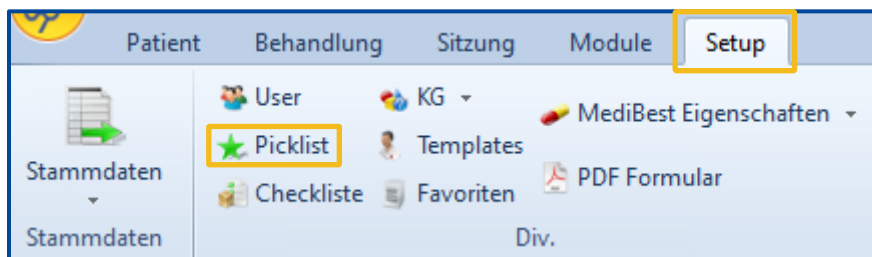
Pickliste erstellen - TARDOC

Pickliste erstellen TARDOC - CB

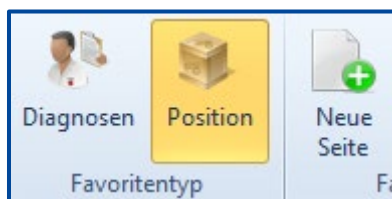
Die Pickliste ist eine **persönliche Favoritenliste** mit den von Ihnen am häufigsten benutzten Positionen oder Diagnosen. Diese Picklisten können individuell auf Ihre Bedürfnisse zusammengestellt und in verschiedene Kategorien eingeteilt werden (allgemeine Positionen, Labor, Medikamente, Röntgen etc.).

Positionen-Pickliste erstellen

Über die **Multifunktionsleiste** oder **Befehls-/Funktionsleiste** > **Setup** auswählen dann Picklist anklicken.

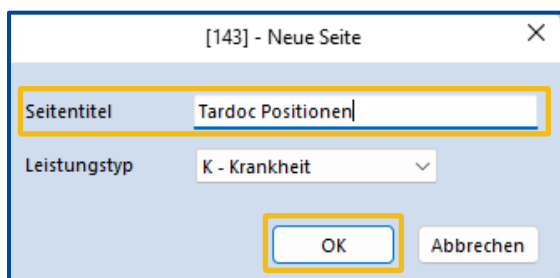


Hier haben Sie die Auswahl zwischen **Diagnosen** und **Position**.



Um eine neue Positionen-Pickliste zu generieren, wählen Sie **Position** aus und klicken auf **Neue Seite**.

Es öffnet sich folgendes Fenster:



Bei **Seitentitel** geben Sie die von Ihnen gewünschte Bezeichnung ein.

Mit **OK** bestätigen.

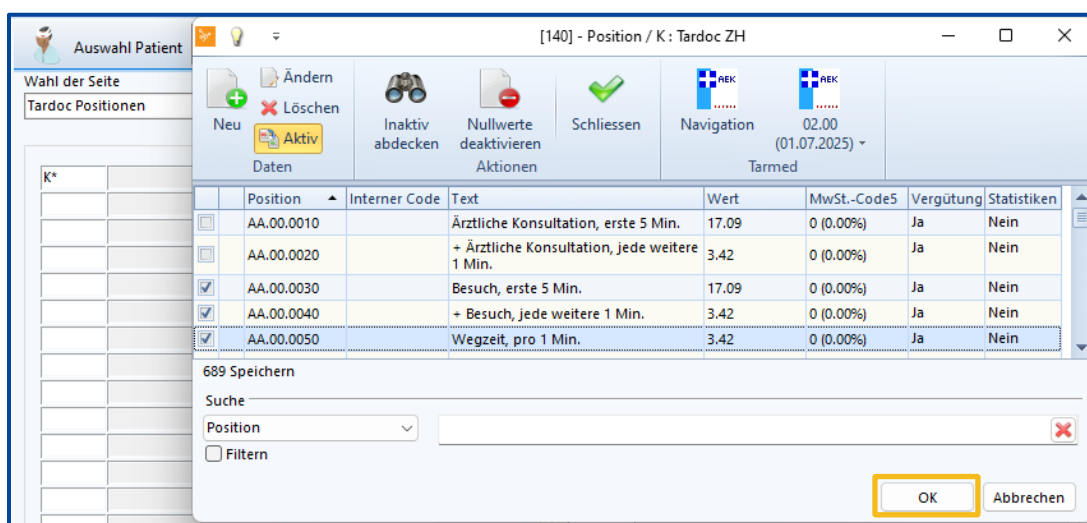
Fügen Sie nun Positionen aus verschiedenen Tarif-Stämmen hinzu:

Mit dem **Buchstaben** für den entsprechenden Tarif und Stern, dann mit der **Enter-Taste** bestätigen öffnet sich der **Tarif**.

Es erscheinen die bereits vorhandenen Tarif-Positionen von Ihrer persönlichen Liste (**zweites Hauptfenster/Leistungserfassung**).

K* + (Enter)	Tardoc-KVG (nur möglich bei Leistungstyp K)
M* + (Enter)	Medikamente
G* + (Enter)	Abrechnungs-Gruppen
A* + (Enter)	Analysen-Tarif
E* + (Enter)	Extra-Leistungen (z.B. versäumte Konsultation)

Wählen Sie die Positionen aus, die Sie in Ihrer Pickliste haben möchten und bestätigen Sie über den Button **Schliessen** oder mit **OK**.



Damit die neu erstellte Pickliste bei der Leistungserfassung erscheint, wählen Sie **Seitenfolge anpassen** aus. Markieren Sie die gewünschte Pickliste aus und verschieben diese mit der **Pfeiltaste** in das rechte Fenster. Mit **OK** bestätigen.

