



MediWin CB



Verwendung des Assistenten für den TARDOC

Verwendung des Assistenten für den TARDOC im MediWin

Um die Umstellung auf den TARDOC zu vereinfachen, hat die Ärztekasse einen Assistenten im MediWin CB entwickelt.

Bitte lesen die folgende Anleitung aufmerksam durch und befolgen Sie alle Schritte wie angegeben.

Voraussetzung

Für den TARDOC und den Assistenten benötigen Sie die MediWin CB – Version 10.8

Diese können Sie auf der Supportseite der Ärztekasse herunterladen:

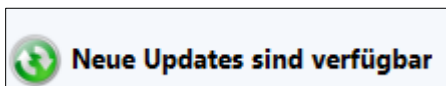
<https://www.aerztekasse.ch/support/updates/>

Führen Sie die folgenden Schritte auf dem Hauptrechner / Server durch.

Ablauf Wechsel Tarmed zu TARDOC

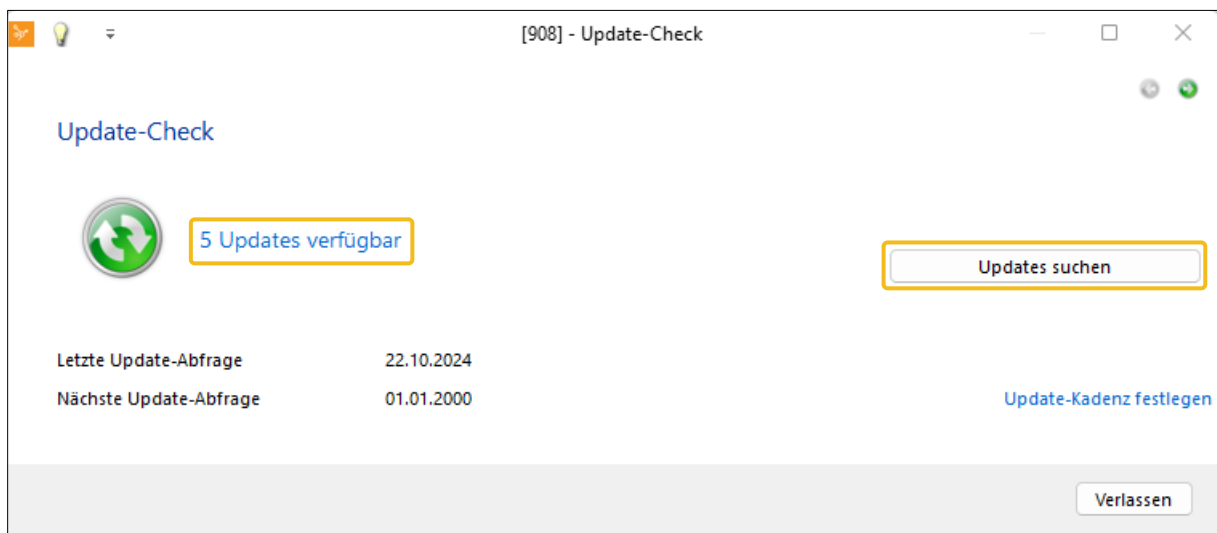
1. Laden Sie den Tarif TARDOC ins MediWin CB

Im CB-Hauptfenster in der unteren Leiste wird folgende Meldung angezeigt:

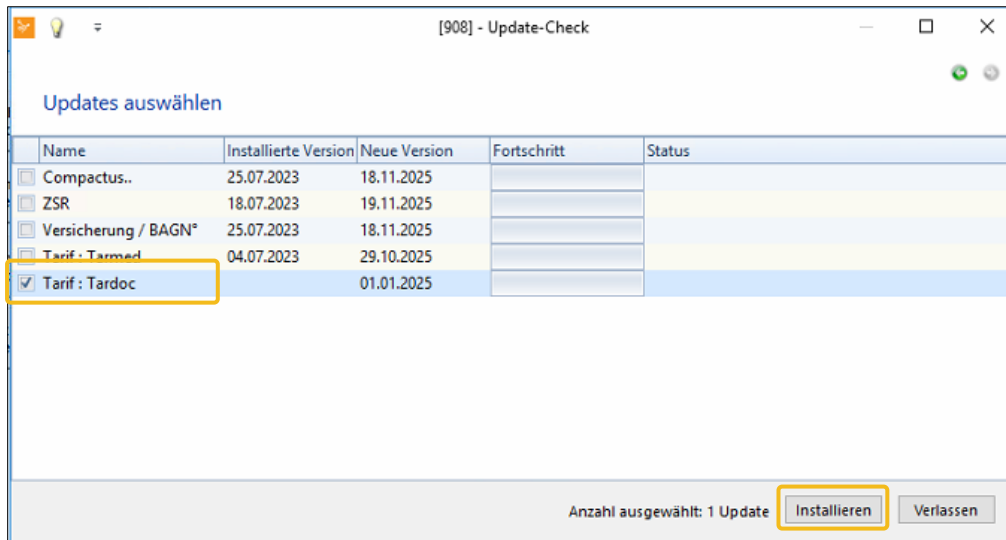


Klicken Sie auf diesen Button, auf den Sie alternativ auch über **Setup > Utils > Update** gelangen.

1. Klicken Sie auf **Updates suchen**, anschliessend an gleicher Stelle auf den Text **x Updates verfügbar**.

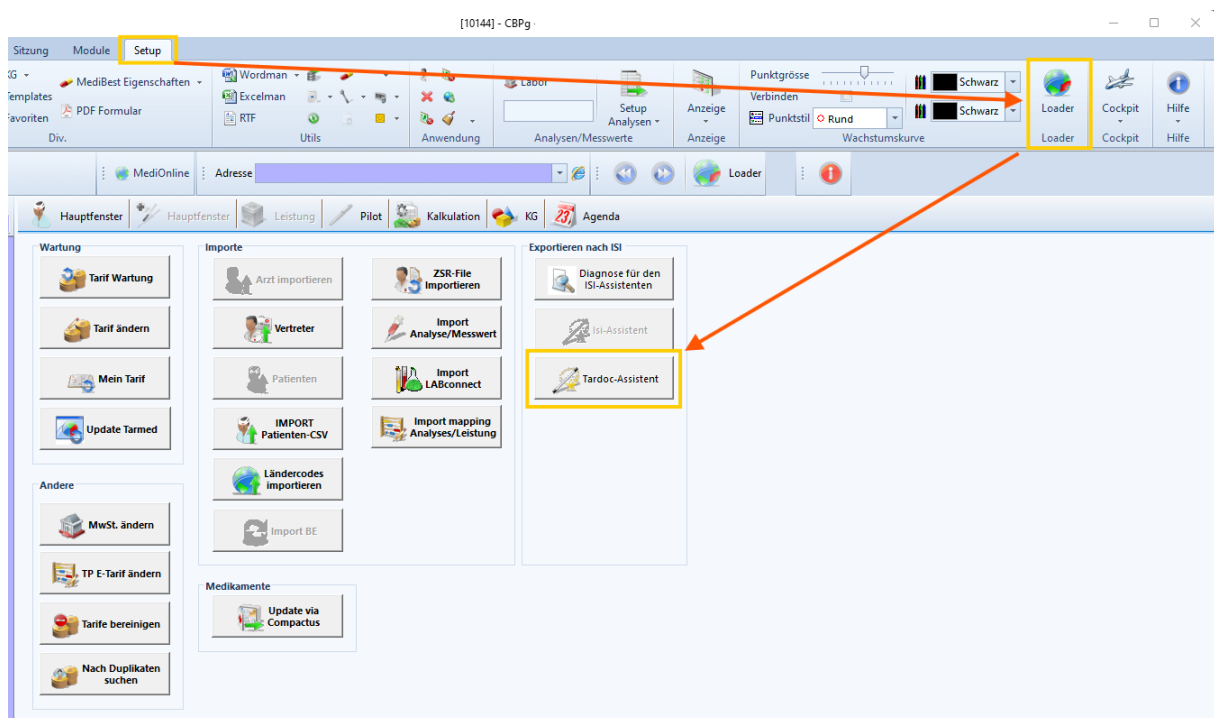


- Setzen Sie ein Häkchen mindestens bei der Zeile **Tarif: Tardoc**.
Klicken Sie anschliessend auf **Installieren**.



- Sie können den Fortschritt der Installation verfolgen.
- Schliessen Sie nach erfolgreicher Installation mit **Verlassen** ab.

2. Starten Sie den TARDOC-Assistenten über **Setup > Loader**



**Info an die Kunden der Kantone AI, AR, GL, GR, SG, SH, TG
sowie Uri, Nid- und Obwalden**

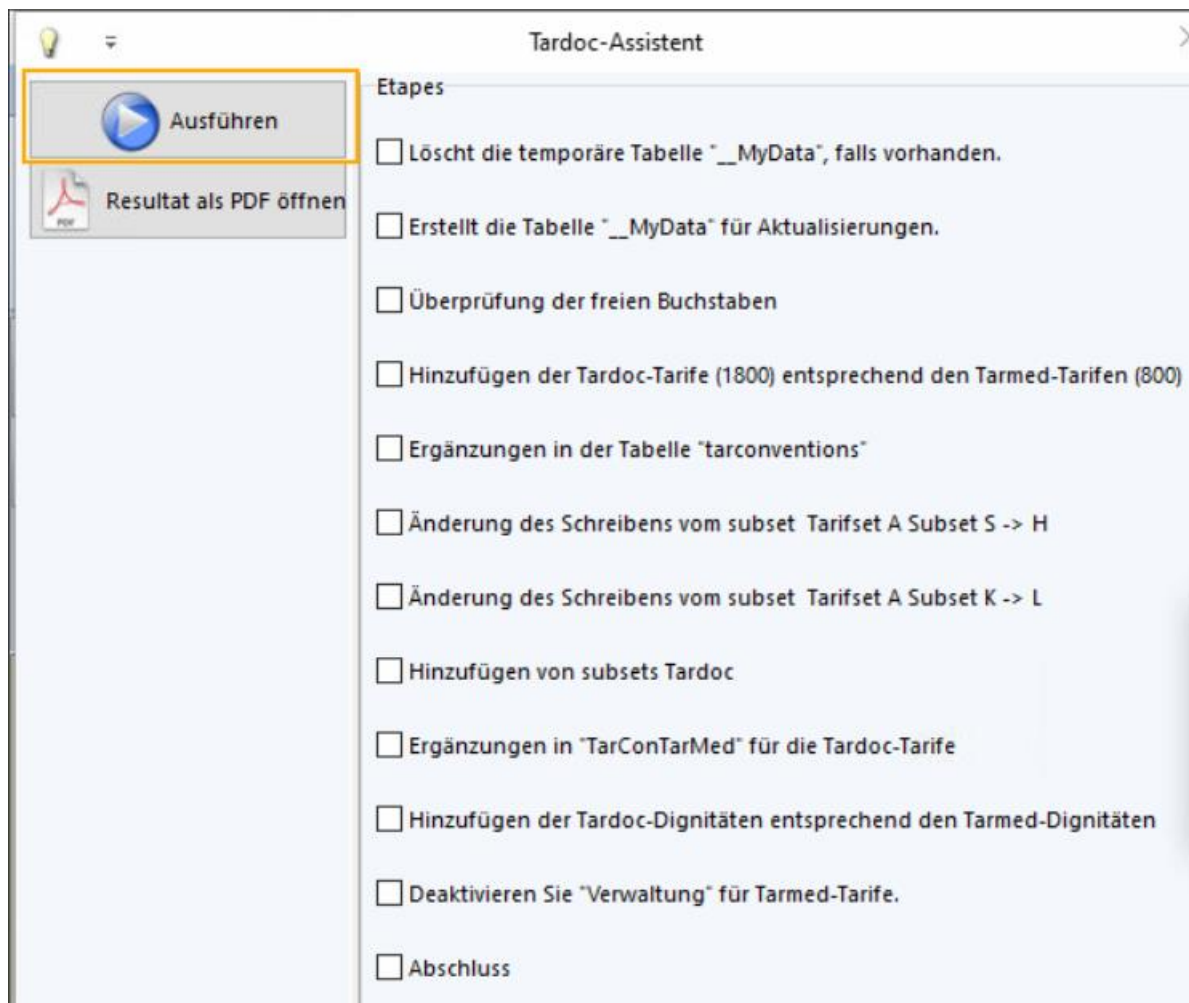
Der Assistent kann nicht korrekt durchgeführt werden, falls Sie in der Vergangenheit einen regionalen Tarmed-Tarif (CH-Ost 829 oder CH-Uno 832) benutzt haben.

In Ihrem Fall muss der Tarif manuell aktiviert werden.

Bitte kontaktieren Sie dafür unseren Service Desk

<https://www.aerztekasse.ch/de/supportfall-eroeffnen.html>

Klicken Sie auf **Ausführen**



Warten Sie ab, bis an allen Stellen ein Häkchen ist.

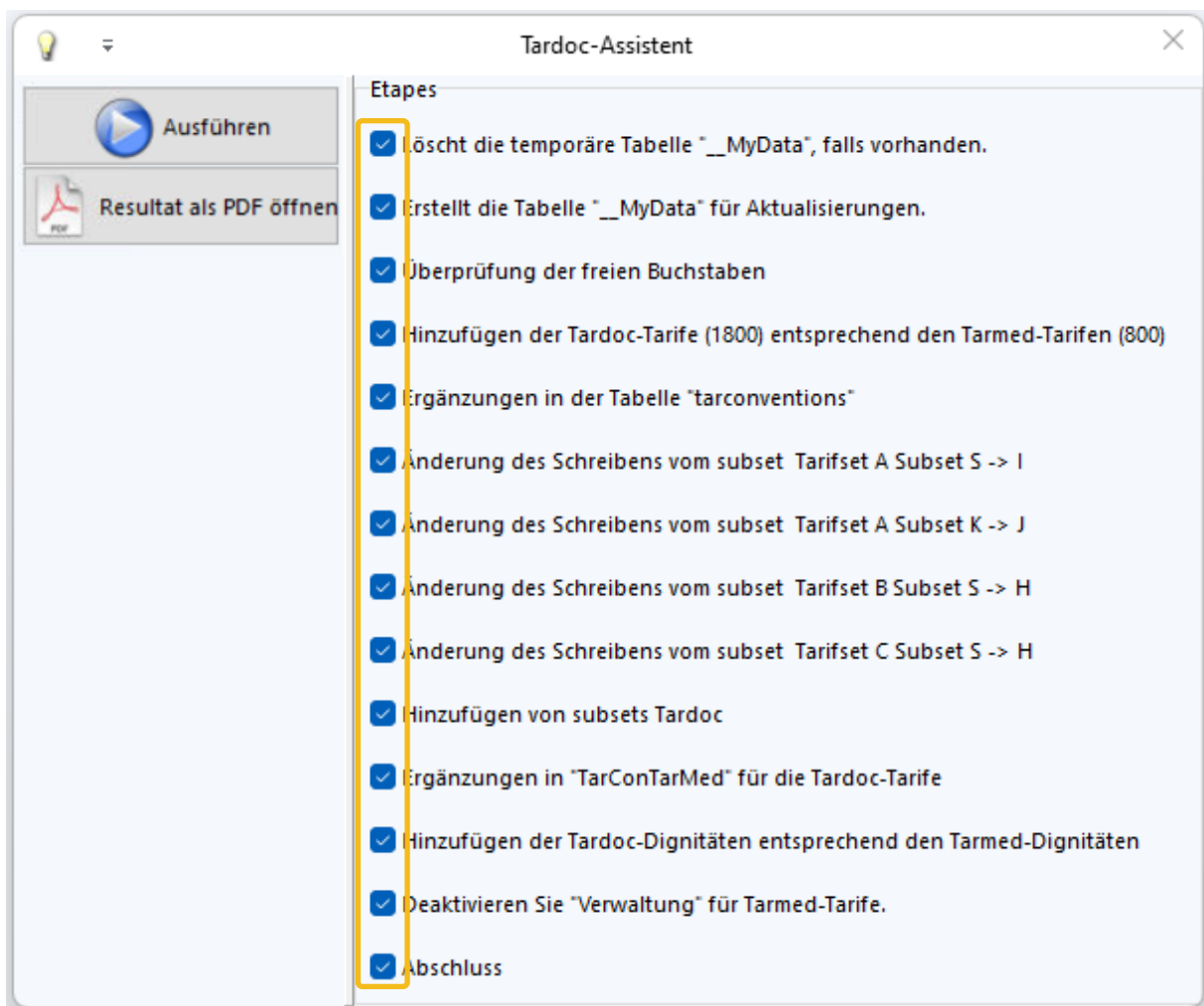
Erst dann ist der Assistent korrekt abgeschlossen und Ihr MediWin CB bereit für die nächsten Schritte.

Wird die nachfolgende Meldung angezeigt, müssen Sie zuerst den Schritt 1 durchführen.



Ende des Assistenten.

Über den Knopf mit dem PDF-Symbol öffnen Sie ein PDF, welches Ihnen das Resultat des Assistenten anzeigt. Das Fenster des Assistenten können Sie über das Kreuz rechts oben schliessen.



Fahren Sie mit dem Import der TARDOC-Positionen weiter.

Sollten Sie bei den obigen Schritten eine Fehlermeldung erhalten oder nach Abschluss des Assistenten keinen KVG-TARDOC-Tarif finden, wenden Sie sich bitte an den Service Desk

<https://www.aerztekasse.ch/de/supportfall-eroeffnen.html> .