



MediWin CB



# Installation

MediWin CB10 mit TARDOC

# Inhalt

Aktualisierung Ihrer MediWin CB-Version .....	3
Vorbereitung .....	3
Installation.....	3
Abschluss der Installation.....	6
Clientcomputer / Nebenstationen .....	7
Hinweis zu weiteren Updates .....	7

# Aktualisierung Ihrer MediWin CB-Version

Für Unterstützung und Fragen oder wenn Sie nicht weiterkommen, wenden Sie sich bitte an unseren Service Desk <https://www.aerztekasse.ch/support/kontakt/>

**Achtung:** Der Installationsvorgang wird einige Zeit in Anspruch nehmen, führen Sie diesen nicht während der Pause durch! Unterbrechen Sie die Installation unter keinen Umständen!

Führen Sie für das Update Ihrer MediWin CB-Version die folgenden Schritte aus.

## Vorbereitung

Laden Sie die Installationsdatei von unserer Supportseite auf Ihren Server / auf Ihren Hauptrechner herunter. Der Server / Hauptrechner ist der PC, auf welchem das MediWin CB als «Serverversion» installiert ist.

Downloadseite: <https://www.aerztekasse.ch/support/updates/>

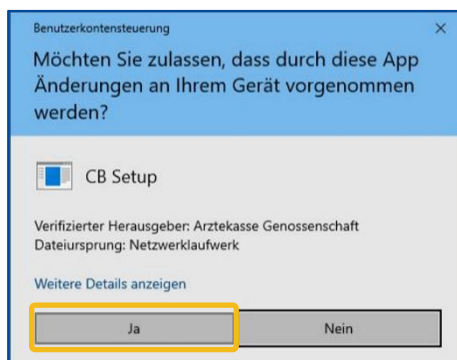
Download MediWin CB Server 10. ... - Hauptrechner

## Installation

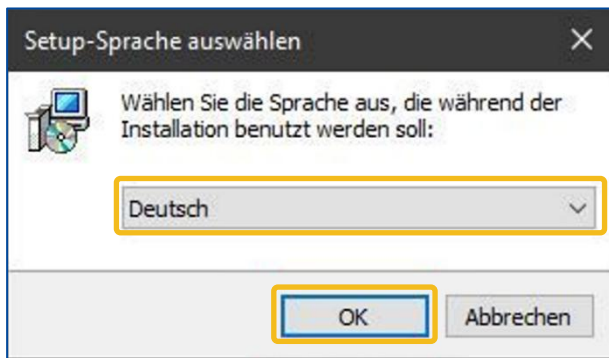
1. Schliessen Sie das MediWin CB 10 auf allen Stationen.
2. Starten Sie die Installation mit einem Doppelklick auf die heruntergeladene Installationsdatei:

 setup\_cbmigrationps\_server\_32\_10.x.xx.exe

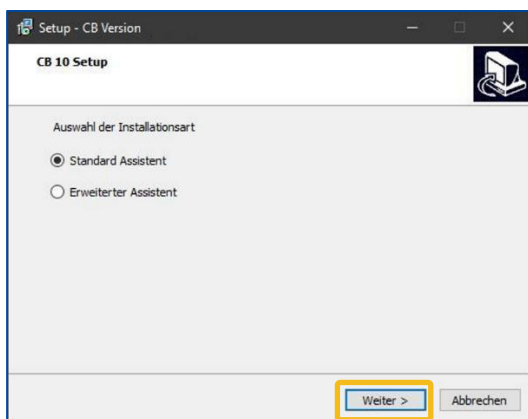
3. Bestätigen Sie die Meldung der Benutzerkontensteuerung mit **Ja**:



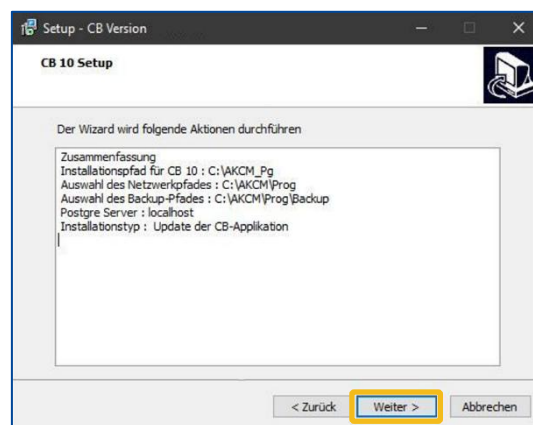
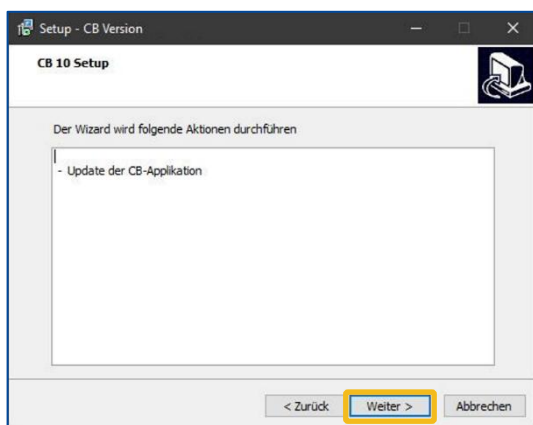
4. Wählen Sie, wenn nötig die Sprache aus und klicken Sie auf **OK**:



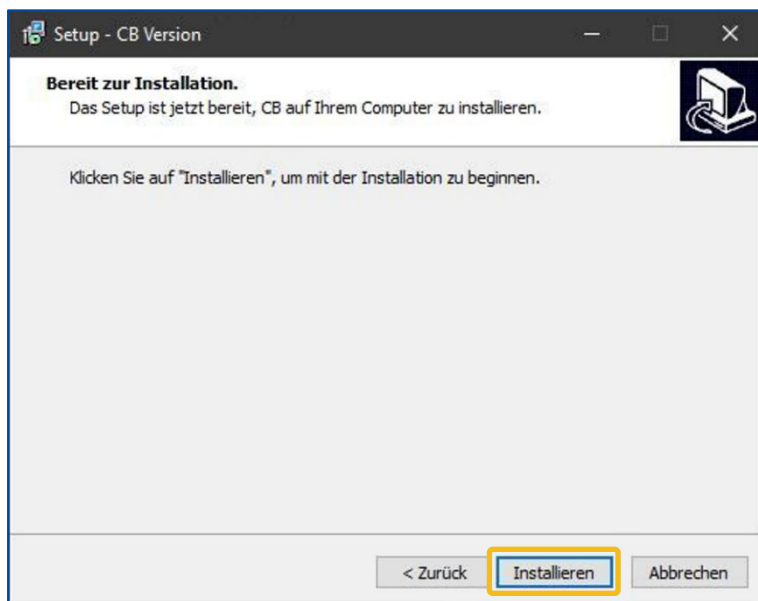
5. Hier können Sie jeweils **ohne Anpassung** auf **Weiter** klicken:



6. Die beiden folgenden Fenstern geben Ihnen einen Überblick der Aktionen, die durchgeführt werden. Klicken Sie bei beiden Fenstern auf **Weiter**.

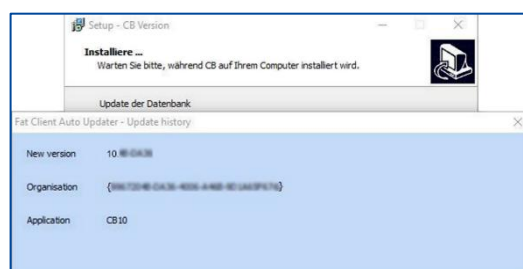
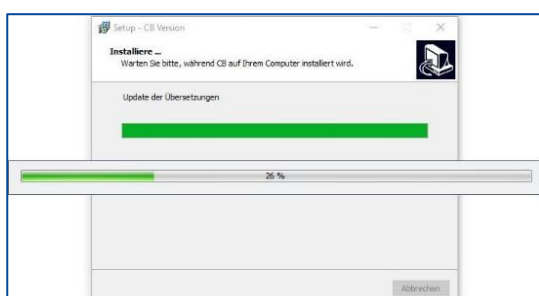
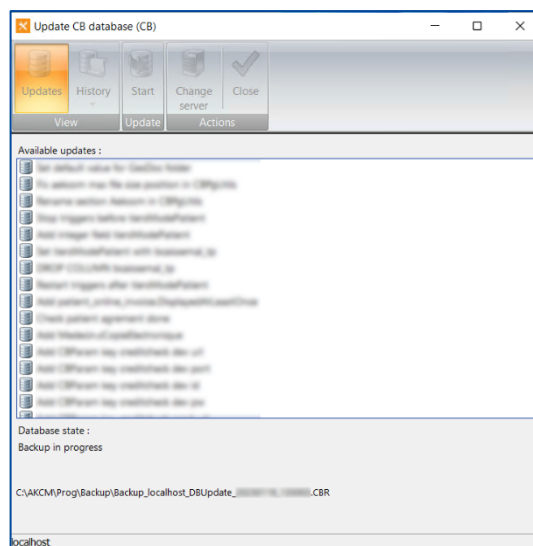
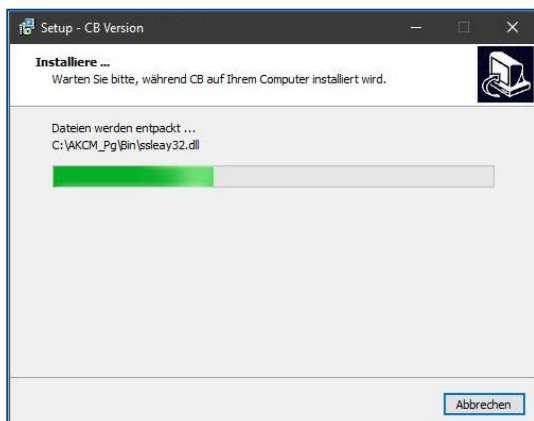


7. Klicken Sie hier auf **Installieren**, um die Installation zu starten:



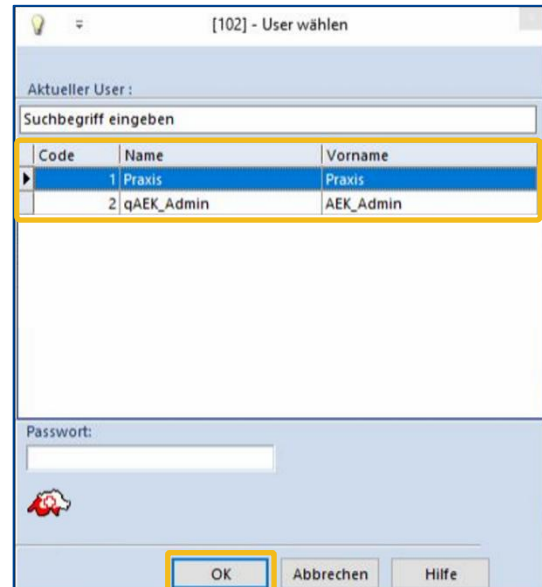
8. Die Installation dauert einige Minuten und wird mit dem Anmeldefenster beendet.

**Achtung:** Unterbrechen Sie die Installation auf keinen Fall, selbst wenn sie zeitweise keinen sichtbaren Fortschritt zeigt. Während des Vorgangs wird unter anderem eine Datensicherung erstellt, was in Ausnahmefällen bis zu einer Stunde dauern kann.

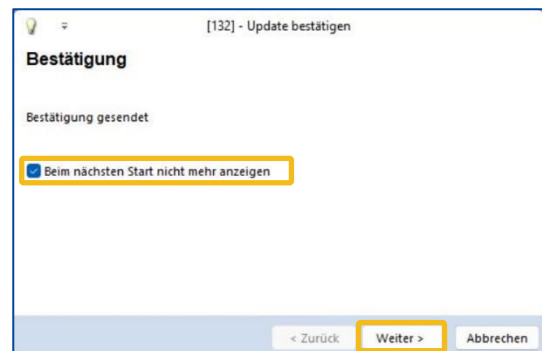
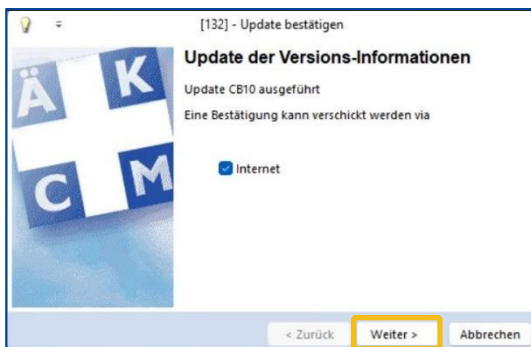


## Abschluss der Installation

1. Wählen Sie zuerst **Fertigstellen** an und loggen Sie sich anschliessend mit Ihrem Benutzer ein:



2. Klicken Sie bei den beiden folgenden Fenster jeweils auf **Weiter** und beim dritten Fenster auf **Schliessen**:



### 3. Das Update ist nun beendet

**Bemerkung:** Bitte beenden Sie das MediWin nach dem ersten Start nochmals und starten Sie es neu.

Bitte führen Sie anschliessend alle im Mail und auf der Webseite beschriebenen Schritte zur Aktivierung von TARDOC aus.

## Clientcomputer / Nebenstationen

Nach Abschluss der Installation auf dem Hauptrechner aktualisieren sich die Nebenstationen automatisch. Dies dauert einige Minuten.

Bitte prüfen Sie, ob die Aktualisierung erfolgreich durchgeführt wurde, indem Sie das MediWin CB auf den Nebenstationen starten.

Sollte sich das MediWin CB auf den Nebenstationen nicht starten lassen, muss das Update manuell durchgeführt werden. Bitte befolgen Sie in diesem Fall die Schritte wie hier beschrieben:

<https://www.aerztekasse.ch/media/client-update-cb10.pdf>

## Hinweis zu weiteren Updates

Die Ärztekasse Genossenschaft stellt Ihnen laufend neue Updates von MediWin CB und den beinhaltenden Modulen zur Verfügung.

Bitte kontrollieren Sie in regelmässigen Abständen (beispielsweise vor einem Fakturationslauf), ob ein neues Update zur Verfügung steht. Nachfolgend eine kleine Übersicht, wo Sie die Updates finden:

Update der Software MediWin CB

Supportseite der Ärztekasse

<https://www.aerztekasse.ch/support/updates/>

Updates von Tarifen wie  
Analyse- oder Physiotherapie

Supportseite der Ärztekasse

<https://www.aerztekasse.ch/support/updates/>

Medikamentenliste «**Compactus**»

Im MediWin CB sichtbar am unteren Rand

**ZSR**-Stammdaten

**BAG**-Versicherungsnummern

**Tarmed**-Update

**TARDOC**-Update



**Neue Updates sind verfügbar**